



IMAGE DIRECTRICE

# SITE CORZON

Lancement de l'étude d'urbanisme

Information des riverains et usagers du site

15 mars 2024

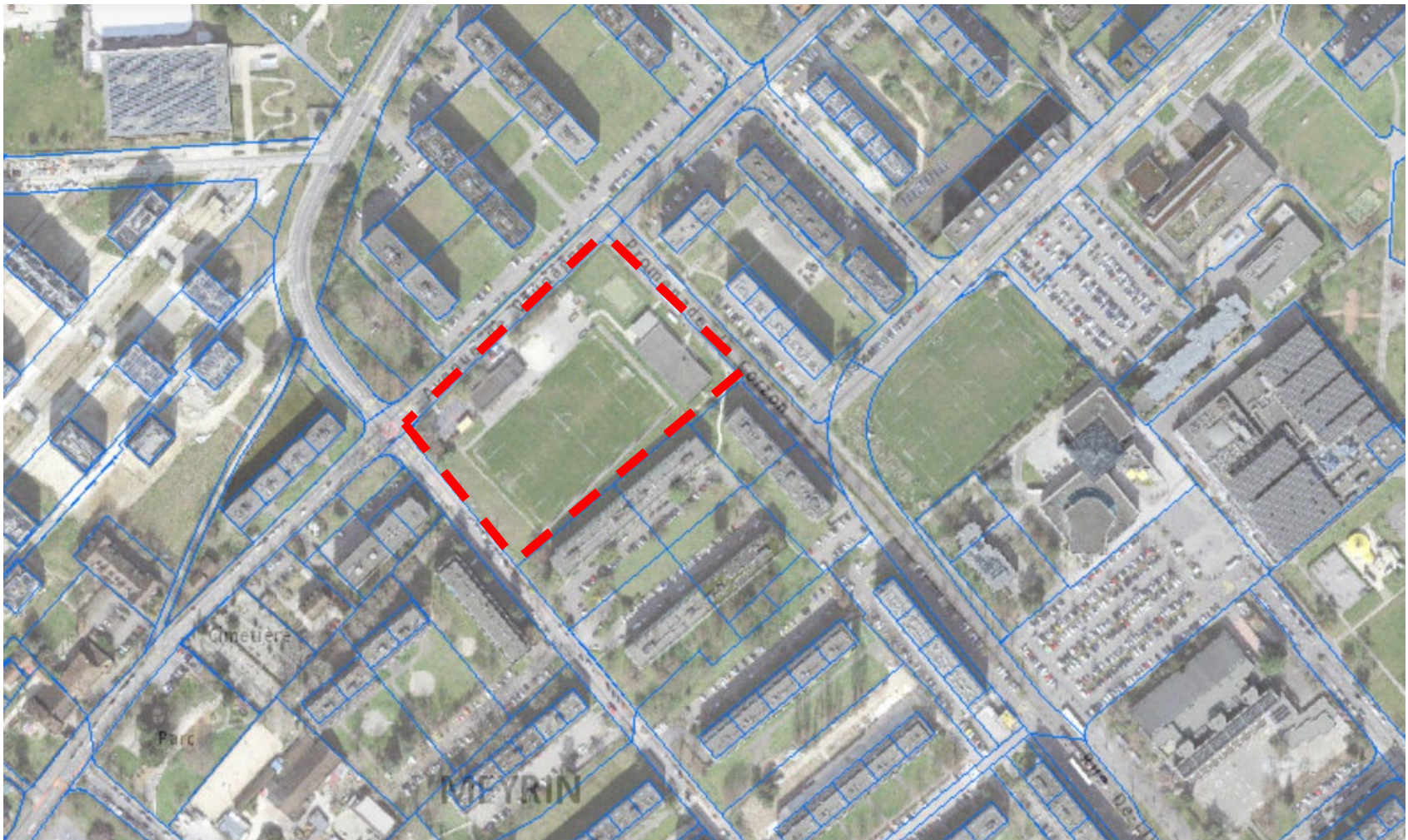
MEYRIN

# Localisation

Ancien terrain de foot de Vaudagne

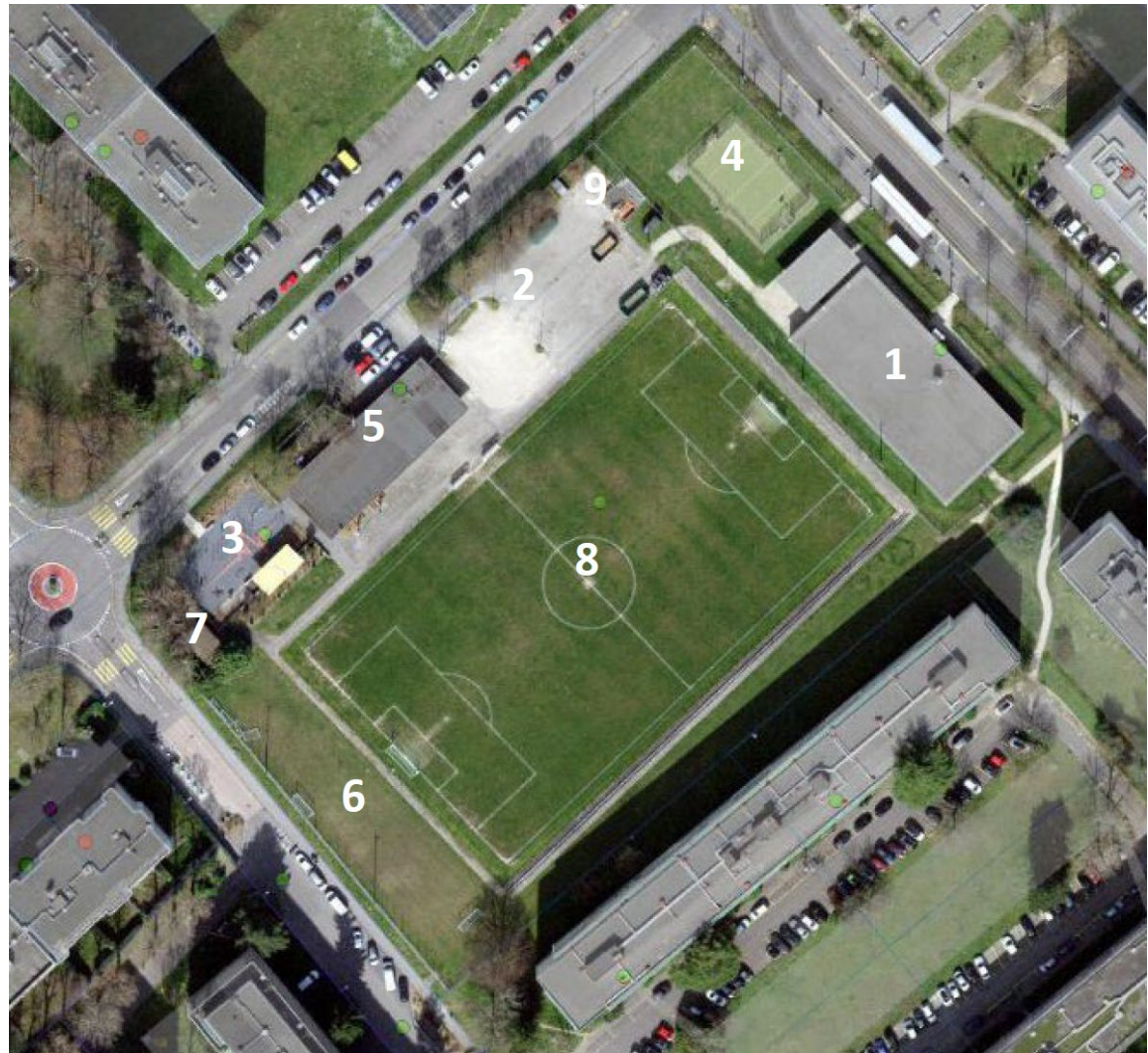
Une surface de **18'998 m<sup>2</sup> (environ 170 X 110 m)**

**Secteur stratégique** car articulant : Vergers, Vaudagne, Prulay et cœur de Cité



# Occupation du site

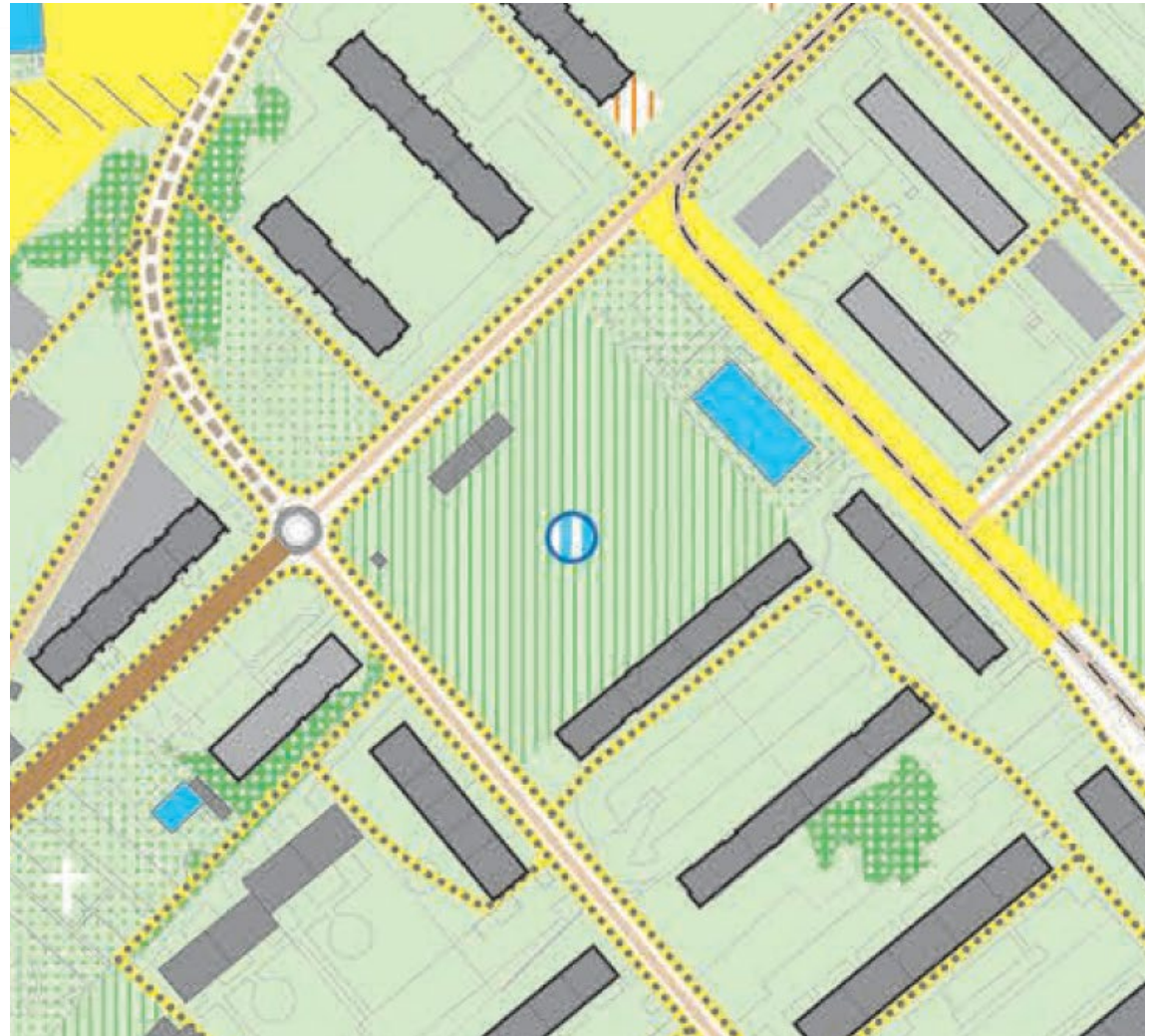
1. **Ecole provisoire** >> fin 2028
2. **«Salto de l'escargot»** >> 2028, en lien avec l'aménagement du cœur de cité
3. **Espace urbain de musculation et détente «workout»**
4. **Espace multisport «hobyland»**
5. **Vestiaires + buvette**
  - > Vétusté avancée
6. **Les «incroyables comestibles»**
  - > Prêt jusqu'en 2027, renouvelable ensuite d'année en année)
7. **Un pavillon en bois** dont la démolition peut être envisagée.



8. **Un terrain de foot ouvert à tous**
9. **Un ancien espace de stockage intermédiaire de déchets** (service de l'environnement)

# Enjeux urbains

- **Plan directeur communal (2020) : parc public intégrant à l'horizon 2030:**
  - **Un espace ouvert au public** : exercice physique, alimentation, nature en ville, agriculture urbaine, etc. (programmation et vocation à préciser).
  - **Une réserve pour équipement(s) public(s)** pour des besoins futurs (programmation à évaluer).



Parc, jardin public existant / à créer



Réserve pour équipement public

# Imaginer le futur du site >> une image directrice

## 1. Éléments du programme prioritaires à moyen/long terme

- Un espace public ouvert à tous, incluant un espace de "sport pour tous".
- Deux espaces de vie enfantine (EVE) de 90 places, pouvant prendre dans le même bâtiment.

## 2. Éléments du programme à tester, du point de vue spatial et de l'évolution de l'occupation du site dans le temps

- Un éventuel local pour les jeunes de 15 à 25 ans, sous réserve de la confirmation de la pertinence du lieu du point de vue des réflexions en cours sur la commune
- Un supermarché participatif paysan de 500 m<sup>2</sup>.

# Imaginer le futur du site >> une image directrice

## 2. **Éléments du programme à tester, du point de vue spatial et de l'évolution de l'occupation du site dans le temps (suite)**

- **Un renouvellement sur plusieurs années de l'accueil d'un "village d'animations et manèges"** lié à la fête des écoles
- **Un système de bennes enterrées** permettant d'optimiser le travail des services communaux (une benne compacteuse pour récupérer les déchets des corbeilles urbaines au centre de la cité, une benne pour les balayures de route, et si possible une benne pour les déchets verts)
- **Un parc à chiens,**
- **Pertinence du positionnement** actuel du **hobbyland** et du **workout.**
- Le maintien des **incroyables comestibles.**
- **Le potentiel d'accueil d'autres équipements à long terme,** par exemple en mutualisant ou en superposant des fonctions ou des usages.

# Calendrier prévisionnel

- **Dès été 2024** : installations de "sports pour tous", de manière transitoire et réversible
- **1<sup>er</sup> semestre 2024** : état des lieux du site, élaboration de scénarios
- **Septembre 2024** : concertation publique sur les scénarios d'évolution du site
- **Fin 2024 – début 2025** : information publique sur les choix effectués quant au devenir du site
- **1<sup>er</sup> semestre 2025** : finalisation de l'image directrice
- **A partir de 2025** : études de projet plus détaillées, demandes de crédits au Conseil municipal, dépose d'autorisations de construire, appels d'offre...
- Premiers travaux de transformation "définitive" du site : **2028-2030 ? (sous toutes réserves)**