



MEYRIN

ÉTATS DES LIEUX DE LA MOBILITÉ 2025

Bienvenue aux
Etats des lieux de la mobilité

6 novembre 2025

MEYRIN



Programme du 6 novembre 2025

09h30	Introduction et présentation des objectifs	Adrien FOHRER
09h45	État d'avancement des projets	Denis WAECHTER
09h50	Pôles de mobilité	Myriam BRIS
10h00	Diagnostic territorial de mobilité des entreprises et navettes mutualisées	Emily TOMBET
10h15	Questions & réponses	Adrien FOHRER
10h30	Pause	
11h00	Aziconnect : nouveau prestataire de services pour la Zimeysaver	Yves GERBER
11h15	Incitations, plans de mobilité et certification écomobile	Chrystelle CHARAT
11h30	Outils et services d'accompagnement des entreprises	Guillaume DREVON
11h45	Questions & réponses	
12h00	Allocution des autorités	Mme Anne REVACLIER Mme Xhevrie OSMANI
12h15	Conclusion, déjeuner et réseautage	



MEYRIN

ÉTATS DES LIEUX DE LA MOBILITÉ 2025

INTRODUCTION ET OBJECTIFS

Adrien FOHRER
Ville de Meyrin

MEYRIN





Nos objectifs

- **Concrétiser le travail entamé à l'automne 2023**
- **Présenter les progrès réalisés dans l'opérationnalisation de la «feuille de route des mobilités pendulaires» signée le 18 décembre 2024**
- **Mobiliser les entreprises de la ZIMEYSAVER**



MEYRIN

ÉTATS DES LIEUX DE LA MOBILITÉ 2025

ETAT D'AVANCEMENT DES PROJETS

Denis WAECHTER
Ville de Meyrin

MEYRIN





Notre parcours....



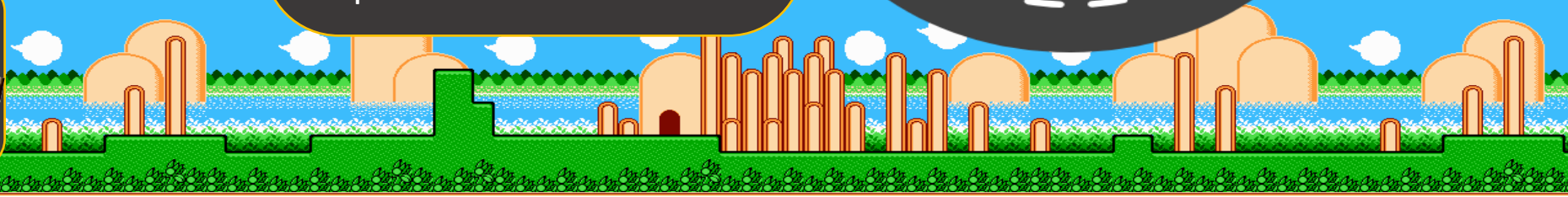
IDENTIFICATION DES BESOINS

- 30 entretiens
- 2 ateliers



PISTES DE SOLUTIONS









- Groupes de travail sous l'égide de l'OCT
- Commissions mobilité Azipro
- Signature de la «Feuille de route des mobilités pendulaires»





LES MESURES

 Réalisé
  Réalisation en cours
  En suspens

Mesures	Sujets principaux traités	Prochaines étapes	Statut	Commentaires
1. Mise en place ou pérennisation de structures centralisant l'information sur les services et les offres de mobilité dans les ZI.	La gouvernance /Le modèle économique /Les missions	Déterminer la gouvernance et affiner le modèle économique.		Association créée le 29.9.2025 (AG constitutive). Opérationnalisation en cours.
2. Encouragement au déploiement des plans de mobilité	Les outils existants Les compléments ou manques	Enquête auprès des entreprises : qui a un plan de mobilité et quels besoins?		Diagnostic en cours dans le cadre de l'action 5
3. Mise en place d'incitations à l'élaboration de plans de mobilité	Subventions / primes / rabais	Renforcer le rôle du label Ecomobile ?		Soutien de l'OCT aux entreprises (guichet & site)
4. Communication et mobilisation des entreprises	Besoin de présences humaines auprès des entreprises ("VRP" / chargé de communication...)	Combien ? Quel profil ? Lieu(x) de rattachement?		Commissions EcoParc FTI Autres moyens en cours de développement
5. Création de navettes mutualisées	Point de situation sur les navettes existantes/ les différents types de navettes / Pour quelle(s) utilisations(s)/ comment les créer	Lancement d'un projet pilote en 2025 sur le territoire de la Zimeysaver. Etude des besoins auprès des usagers.		Lancement d'un diagnostic territorial sur la ZIMEYSAVER en vue du lancement d'une navette mutualisée
6. Test d'une plateforme de covoiturage à la ZIMEYSAVER	Les actions côté FR / Une application comme solution ?	Appel à projet en vue d'un pilote en 2025 sur le territoire de la Zimeysaver.		Appel à projet lancé par AZIconnect en 2026 pour compléter l'offre existante
7. Réglementation du stationnement sur les voiries communales	<i>Traitée au niveau des communes de Meyrin /Vernier/Satigny</i>			Entrée en vigueur au mois de février 2025
8. Implantation de "pôles de mobilité"	Cahier des charges d'un pôle de mobilité : offres de service, localisation, signalétique... Coût / financement	Définir le nombre et les lieux à la ZIMEYSAVER.		Déploiements en cours sur la ZIMEYSAVER

Notre parcours....



IDENTIFICATION DES BESOINS

- 30 entretiens
- 2 ateliers



PISTES DE SOLUTIONS

- Feuille de route des mobilité pendulaires
- Groupes de travail



OPÉRATIONNALISATION

- AZIconnect
- Diagnostic territorial
- Pôles de mobilité
- Covoiturage
- Outils & accompagnement



MEYRIN

ÉTATS DES LIEUX DE LA MOBILITÉ 2025

Pôles de mobilité

Myriam BRIS

Transports publics genevois

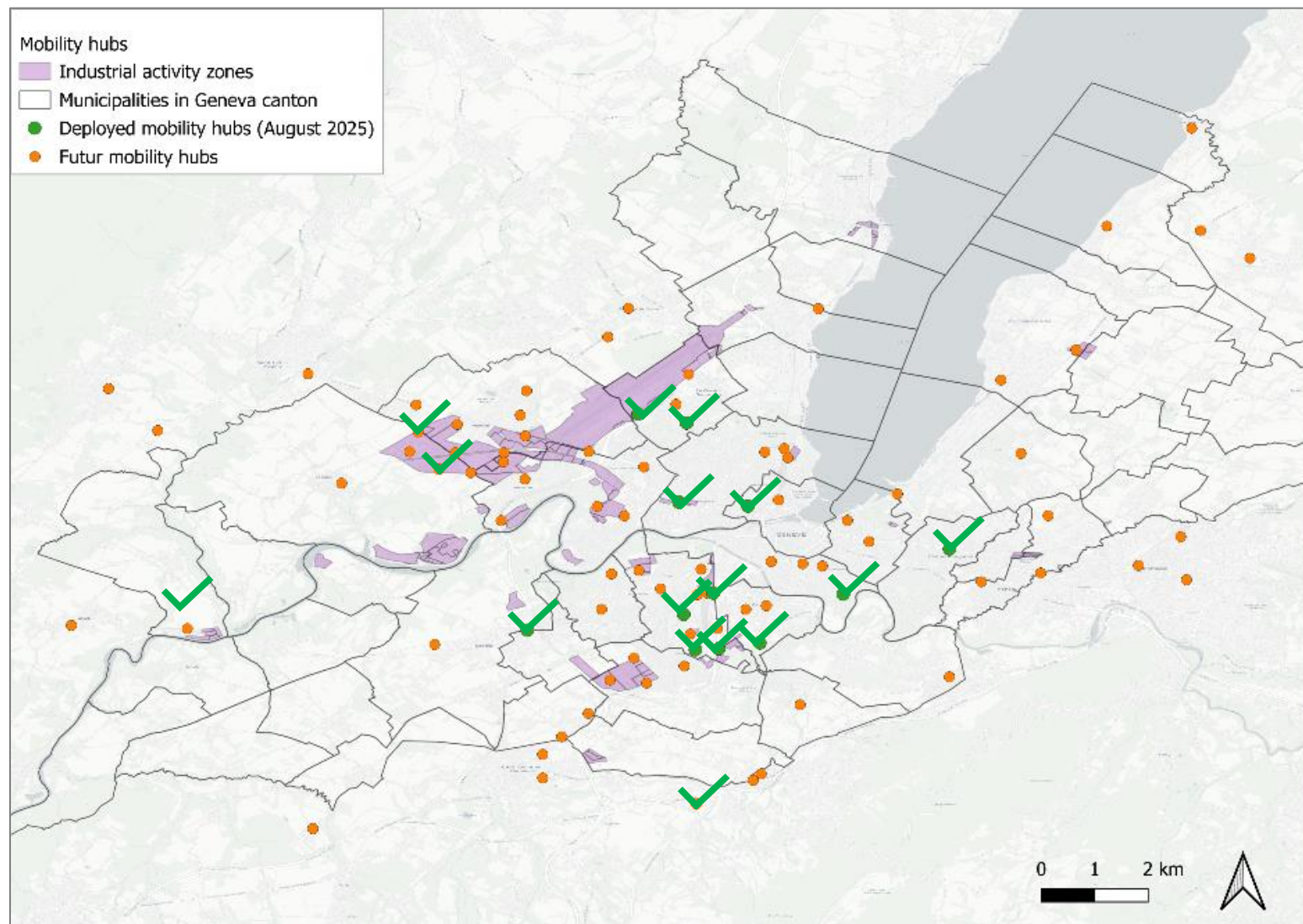
MEYRIN

Développement du réseau de Pôles de Mobilité dans le Grand Genève

– 15 Pôles installés ✓

- Lancy-Bachet, gare
- P+R Etoile
- P+R Bernex
- Gardiol, Grand-Saconnex
- Campus HEAD
- Genève Aéroport
- Place du Marché, Lancy
- Lancy-Pontets
- Campus HEPIA-Prairie
- Campus HES-SO de Battelle
- Chêne-Bourg, gare
- Cité Universitaire
- Archamps, ArchParc
- Campus The Hive, Meyrin
- Planzer, Satigny

– +10 Pôles à venir à court terme

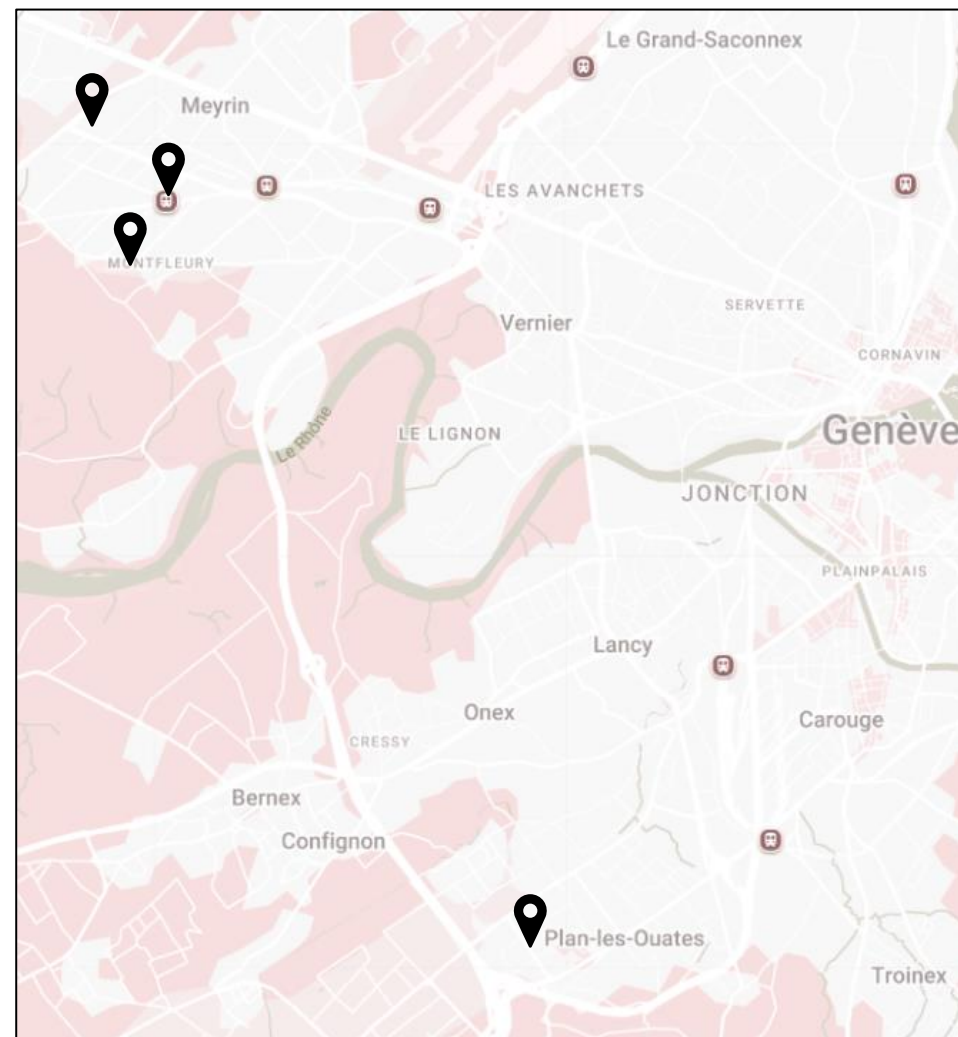




Projet des Pôles de Mobilité en Zones Industrielles (PMZI)

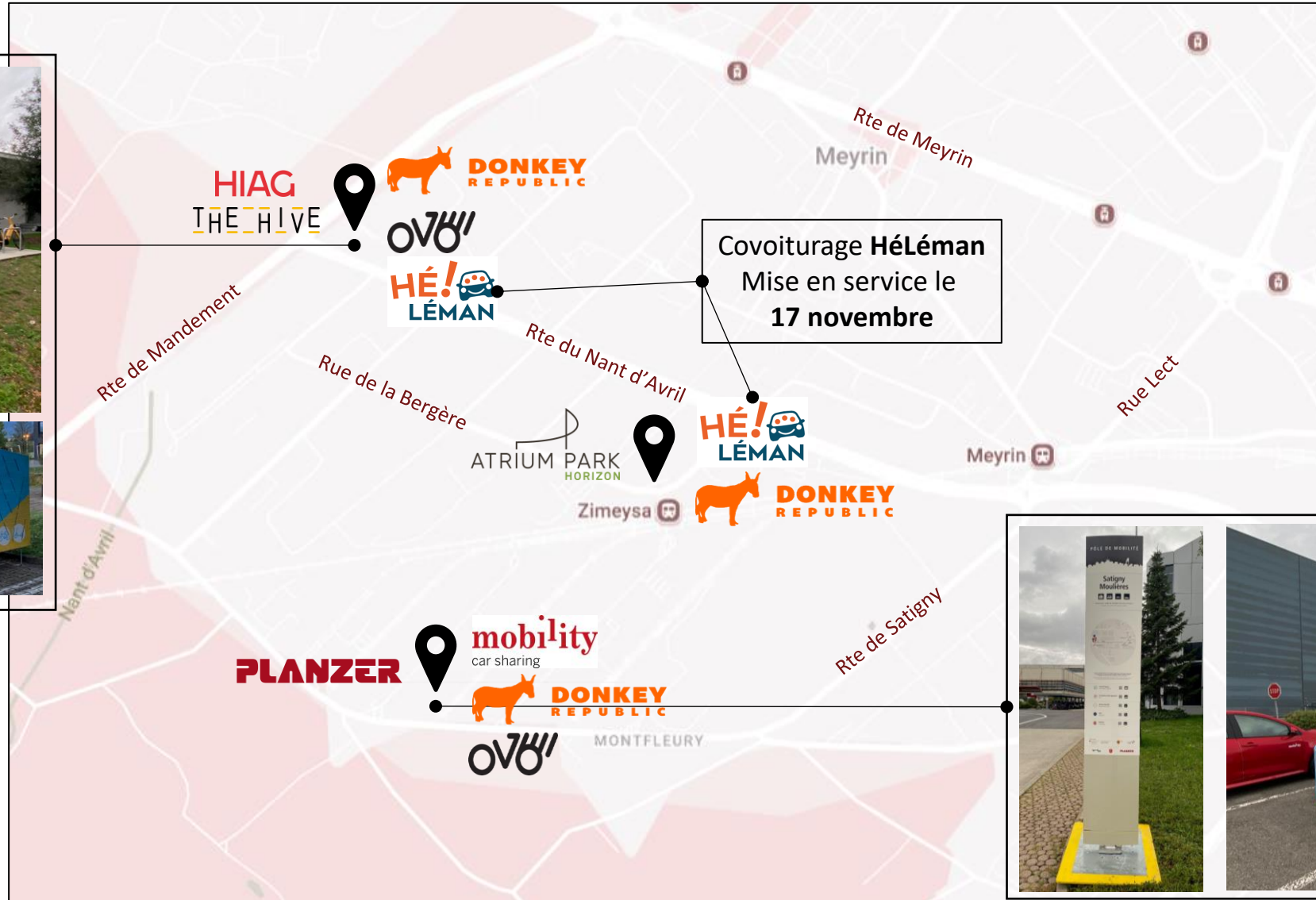
- Projet soutenu par la **Fondation MODUS** pour la mise en place de 4 Pôles de Mobilité en ZI en 2025, **dont 3 à la ZIMEYSA**
- Partenariat avec plusieurs opérateurs de mobilité durable et services 
- Soutien du Canton et du PMGF
- Exécution de la **Feuille de Route des Mobilités Pendulaires en Zones Industrielles** (Action 8)
- Projet d'un an – démarrage **octobre 2025**

- Proximité et diversité de services durables
- Distribution d'abonnements gratuits
- Campagnes d'information
- Enquêtes auprès des actifs





Pôles de Mobilité à la ZIMEYSA





MEYRIN

ÉTATS DES LIEUX DE LA MOBILITÉ 2025

DIAGNOSTIC TERRITORIAL DE MOBILITÉ DES ENTREPRISES ET NAVETTES MUTUALISÉES

Emily TOMBET

Transports publics genevois

MEYRIN



Un diagnostic de mobilité territorial

- **Mise à jour des connaissances des pratiques et besoins de mobilité**
- **3 thématiques centrales:**
 - Navettes pendulaires
 - Covoiturage
 - Services aux pôles de mobilité
- **Questionnaire disponible du 3 novembre au 15 décembre 2025**
- **Durée de remplissage: 5-7 min**
- **8 stands prévus courant novembre (gares et restaurants)**

Kit de communication pour les entreprises

- E-mailing aux entreprises de la zone envoyé via AZIPRO
- Diffusion du kit de communication accessible sur le site: <https://azipro.ch/diagnosticmobilité/>

Diagnostic de mobilité dans la Zimeysaver – Votre avis compte !

Dans le cadre de la feuille de route des mobilités pendulaires, l'Azipro, les communes de Meyrin, Vernier et Satigny, avec le soutien des tpg et de l'Office cantonal des transports, lancent un diagnostic de mobilité à l'échelle de la Zimeysaver. Celui-ci prend la forme d'un questionnaire destiné aux collaboratrices et collaborateurs de la zone.

Objectif : Identifier les besoins et les habitudes de déplacement afin d'améliorer les mobilités pendulaires. Parmi les pistes envisagées figurent la mise en place d'un système de navettes mutualisées pour faciliter les trajets domicile-travail, ainsi que le développement de services de mobilité partagée, tels que des pôles de mobilité ou des solutions de covoiturage.

Pourquoi inviter vos collaboratrices et collaborateurs à participer à ce diagnostic de mobilité ?

La participation des collaboratrices et collaborateurs de la Zimeysaver est indispensable pour évaluer précisément les besoins et identifier les leviers de changement de comportement. Répondre au questionnaire, c'est contribuer activement à une mobilité plus efficace, plus durable et mieux adaptée à vos réalités.

Pour les entreprises de la Zimeysaver souhaitant informer leurs collaborateurs sur le diagnostic de mobilité, nous mettons à votre disposition un kit de communication comprenant plusieurs supports visuels.

KIT DE COMMUNICATION





Accès au questionnaire à titre individuel pour les collaborateurs





Introduction

Votre profil

Déplacements domicile-travail

Déplacements professionnels

Navette pendulaire

Vélo

Covoiturage

Évolution de vos pratiques

Pour finir

Améliorons ensemble la mobilité à la Zimeysaver !

Participez au diagnostic de mobilité de la Zimeysaver !

L'Azipro et les communes de Meyrin, Vernier et Satigny, avec le soutien des tpg et de l'Office cantonal des transports, lancent un diagnostic de mobilité.

Votre avis nous aidera à mieux comprendre vos déplacements domicile-travail et à proposer des solutions adaptées et durables.

 **En participant, tentez de gagner des bons cadeaux d'une valeur totale de 1'150 CHF à dépenser dans les restaurants et commerces de Meyrin. 8 places VIP pour assister à un match du Servette FC sont également en jeu !**

Règlement du jeu concours accessible en cliquant sur « En savoir plus ».

☐ En cochant cette case et en participant au diagnostic de mobilité, vous nous permettez d'analyser vos réponses et données transmises en vue de mettre en place des solutions adaptées. Les démarches pour avoir accès à vos données personnelles, les modifier ou les supprimer, s'effectuent par e-mail auprès de mesdonnees@wever.fr.
[En savoir plus](#)



Lien direct: zimeysaver.tpgevomoov.ch



Prochaines étapes

- **Janvier 2026: Analyse des résultats et identification des modèles de navettes**
- **Février/mars 2026: Proposition du modèle financier**
- **Avril 2026: Recommandations finales auprès de l'AZIPRO et de l'Etat de Genève**

MEYRIN

Questions & réponses

MEYRIN

PAUSE CAFÉ





MEYRIN

ÉTATS DES LIEUX DE LA MOBILITÉ 2025

AZICONNECT : NOUVEAU PRESTATAIRE DE SERVICES POUR LA ZIMEYSAVER

Yves GERBER
Azipro

MEYRIN



An aerial photograph of an industrial and commercial district. In the foreground, several large industrial buildings with flat roofs are visible, many of which are covered with solar panels. To the left, there are railway tracks and a parking lot filled with cars. In the background, a cityscape extends towards a range of mountains under a clear blue sky. A semi-transparent green rectangular area is superimposed over the middle of the image, containing the text 'AZIconnect'.

AZIconnect

Un pôle de services pour les entreprises de Meyrin-Satigny-Vernier

AZIconnect : proposition de valeur



AZIconnect : raison sociale

- Association à but non lucratif d'intérêt public
- Financement public-privé
- Les membres sont des personnes morales

STATUTS ASSOCIATION Centrale Mobilité AZIconnect

I. Dénomination, siège, buts

<i>Nom</i>	Article 1 Sous le nom de « Association Centrale Mobilité AZIconnect », il est créé une association à but non lucratif régie par les présents statuts et par les articles 60 et suivants du Code civil suisse.
<i>Personnalité juridique</i>	Article 2 L'Association possède la personnalité juridique : elle est créée pour une durée indéterminée et a son siège à Genève. Elle est enregistrée au Registre du Commerce de Genève.
<i>Buts</i>	Article 3 Le but de l'Association est de promouvoir l'utilisation des modes de transport alternatifs à la voiture individuelle (transport en commun, covoiturage, autopartage, vélo et marche) dans le Canton de Genève, en particulier dans les zones industrielles des communes de Meyrin, Satigny et Vernier. Elle vise, à travers la mise en œuvre d'un plan de mobilité inter-entreprises et de prestations mutualisées, à : <ul style="list-style-type: none">- améliorer la fluidité de la circulation dans les zones, leur accessibilité pour les transports professionnels,- rendre plus efficaces les déplacements pendulaires et professionnels pour une économie attractive et dynamique locale,- améliorer la qualité de l'air et de vie dans les zones. Plus particulièrement, elle a pour mission de conseiller les collaborateurs pour aller vers une mobilité plus durable et d'accompagner les entreprises dans la mise en place de plans de mobilité interne, en coopération avec l'Etat de Genève et les Communes concernées.

II. Membres

<i>Membres</i>	Article 4 L'Association est composée de personnes morales de droit privé inscrites au Registre du Commerce. Chaque membre désigne une personne habilitée à la représenter auprès de l'Association.
<i>Qualité de membre</i>	Article 5 <ol style="list-style-type: none">1. Les personnes morales de droit privé sises dans l'une des communes de Meyrin, Satigny et Vernier et qui adhèrent aux buts fixés par l'art. 3 peuvent adhérer à l'Association moyennant une demande écrite.2. Les personnes morales de droit privé, non sises dans l'une des communes de Meyrin, Satigny ou Vernier, mais adhérant aux buts fixés par l'art. 3 peuvent également présenter une demande d'adhésion à l'Association. Leur demande doit être accompagnée d'un dossier de candidature, dont le Comité définit le contenu.3. Les demandes d'adhésion doivent être adressées au Comité.4. La qualité de membre est accordée par décision du Comité à la majorité absolue des membres présents. Le Comité informe l'Assemblée générale de l'admission de nouveaux membres.

Montant des cotisations annuelles

Membres AZIpro

CHF 15.- par employé-e

Non-membres AZIpro

CHF 20.- par employé-e

Le comité

Présidence

Yves Gerber

TCS Genève

Secrétaire

Céline Dessimoz

Groupe H

Trésorier

Serge Gonzalez

RB Auto

AZIconnect : vision



Rendre le territoire attractif pour les travailleurs et les habitants

AZIconnect : mission

- Conseiller les collaborateurs pour aller vers une mobilité plus durable
- Accompagner les entreprises dans la mise en place de plans de mobilité interne, en coopération avec l'Etat de Genève et les Communes concernées.
- Offrir des prestations de service mutualisées



Bénéfices

Entreprises

- Accès aux informations relatives à la mobilité
- Réduction des coûts (services de mobilité mutualisés)
- Conseils & accompagnement (pôle de compétences)
- Impact CO2 mesurable pour bilan RSE
- Fluidification du trafic professionnel

Communes & canton

- Attractivité du territoire
- Diminution des nuisances et impact CO2
- Soutien des politiques publiques de mobilité par un interlocuteur unique (par contrat de prestations)

Objectifs mesurables

Quantitatifs

Nombre d'entreprises
adhérentes et d'employés
impliqués par AZIconnect

Evaluation de la part modale
des employé-e-s par entreprises
et par zones

Suivi empreinte carbone des
pendulaires

Qualitatifs

Liens avec les autorités
publiques

Qualité de vie

Qualité d'emploi

Amélioration des conditions
cadres de l'économie

Où en sommes-nous?

- Rencontres avec les conseillères et conseillers administratifs des communes de Satigny, Meyrin et Vernier en vue de soutiens financiers lors de la phase de lancement sur 3 ans
- Rencontre avec le directeur de la Fondation Modus en vue d'un soutien financier et d'un accompagnement sur 3 à 5 ans
- Collaboration avec les TPG concernant les mesures 5 et 6 de la feuille de route stratégique 2024-2028 sur les mobilités pendulaires dans le cadre d'un diagnostic auprès des entreprises et des employés des trois communes.

Les prochaines étapes

1. Demander des soutiens financiers auprès du canton de Genève et d'autres institutions (FTI, SuisseEnergie)
2. Obtenir des garanties de financement
3. Mettre en place une équipe compétente
4. S'établir dans un local visible et accessible et se faire connaître
5. Proposer des prestations concrètes pour les entreprises
6. Suivre les mesures connexes de la feuille de route et les intégrer à l'offre



MEYRIN

ÉTATS DES LIEUX DE LA MOBILITÉ 2025

INCITATIONS, PLANS DE MOBILITÉ ET CERTIFICATION ÉCOMOBILE

Chrystelle CHARAT
Office Cantonal des Transports

MEYRIN



ENCOURAGEMENT ET INCITATIONS EN FAVEUR DES PLANS DE MOBILITÉ & CERTIFICATION ÉCOMOBILE

Chrystelle Charat, déléguée aux mobilités auprès des milieux économiques

Office cantonal des transports

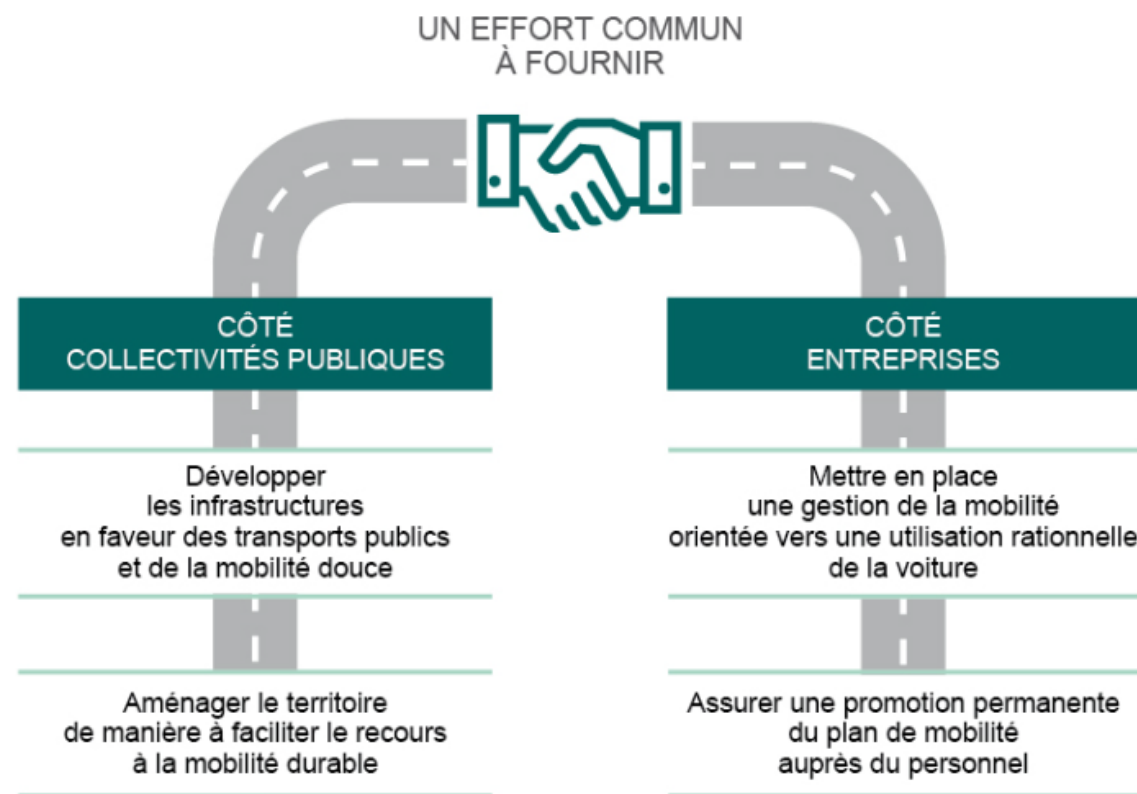
États des lieux de la mobilité - Meyrin

Pourquoi cette mesure dans la feuille de route ?

Collectivités publiques et entreprises : des rôles complémentaires

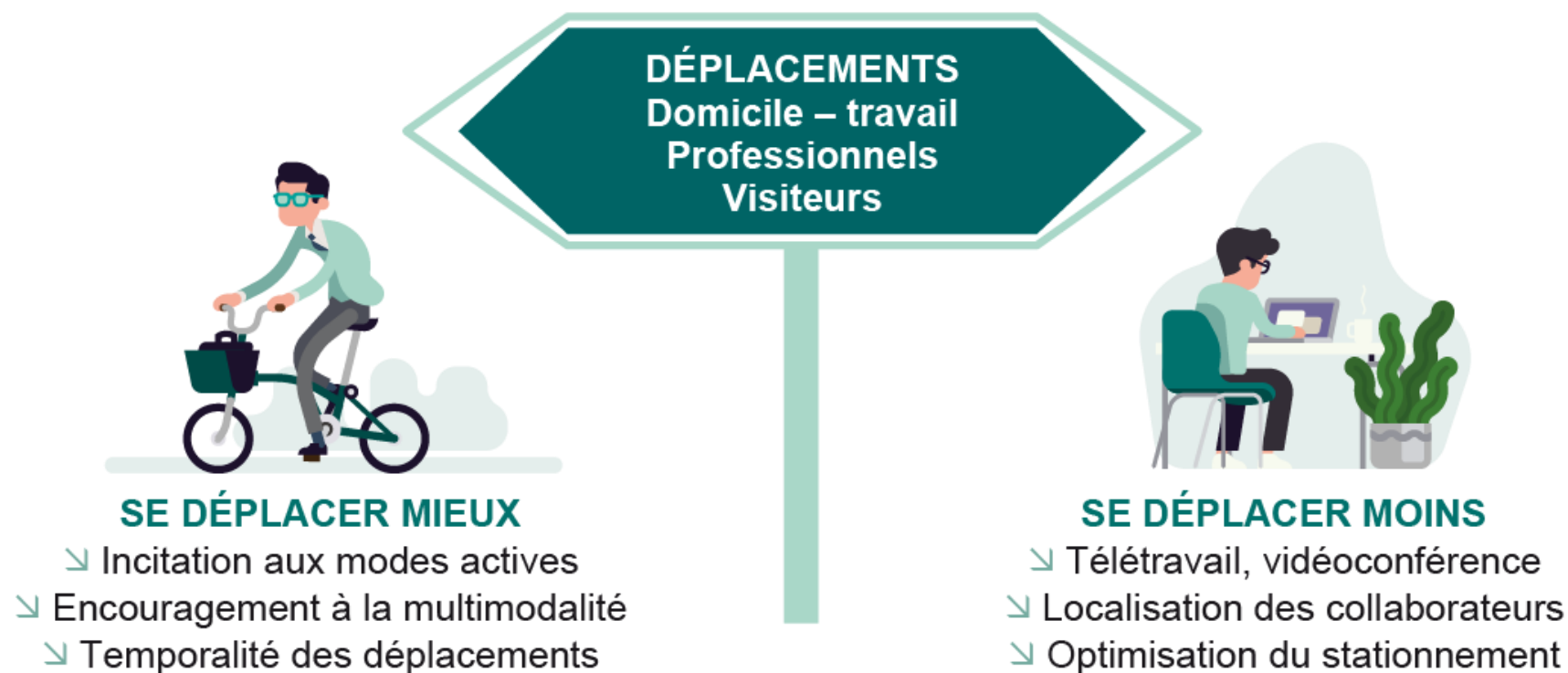
- Le développement d'infrastructures performantes et de services de mobilités adaptés constitue une responsabilité des collectivités publiques.
- Les entreprises, quels que soient leur taille ou leur secteur, ont un rôle clé à jouer dans l'accompagnement de leur personnel en matière de choix de modes de transport.

➔ L'expérience démontre que **les démarches les plus réussies reposent sur l'engagement conjoint des collectivités publiques et des entreprises**, ce qui leur permet de mettre en place des solutions concrètes et adaptées aux réalités économiques et sociales du canton.



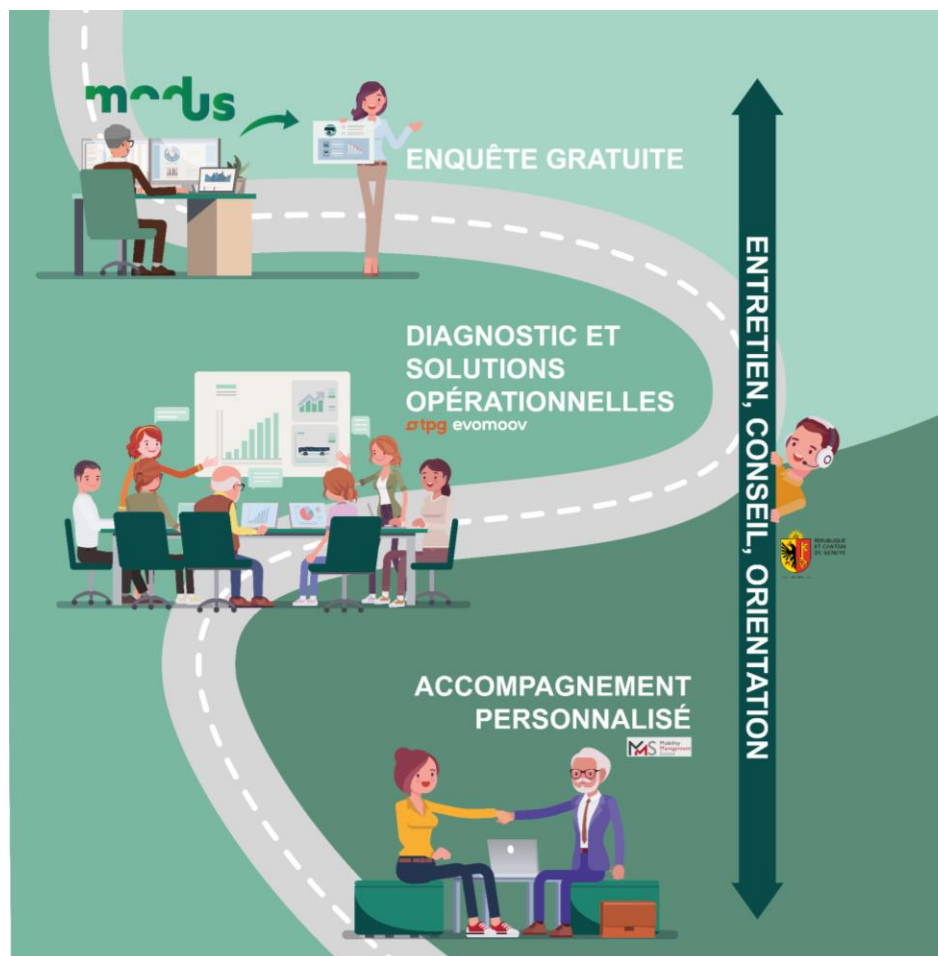
Les plans de mobilité

Une démarche dynamique et de long terme pour accompagner les changements d'habitudes en matière de déplacement



Les outils à disposition des entreprises

Une offre coordonnée pour accompagner les entreprises dans le développement de leurs plans de mobilité



GUICHET UNIQUE D'INFORMATION DÉDIÉ À LA MOBILITÉ DES ENTREPRISES

DU LUNDI AU JEUDI
10H00 - 12H00
14H00 - 16H00



PLANMOBILITE@ETAT.GE.CH

022 546 79 00

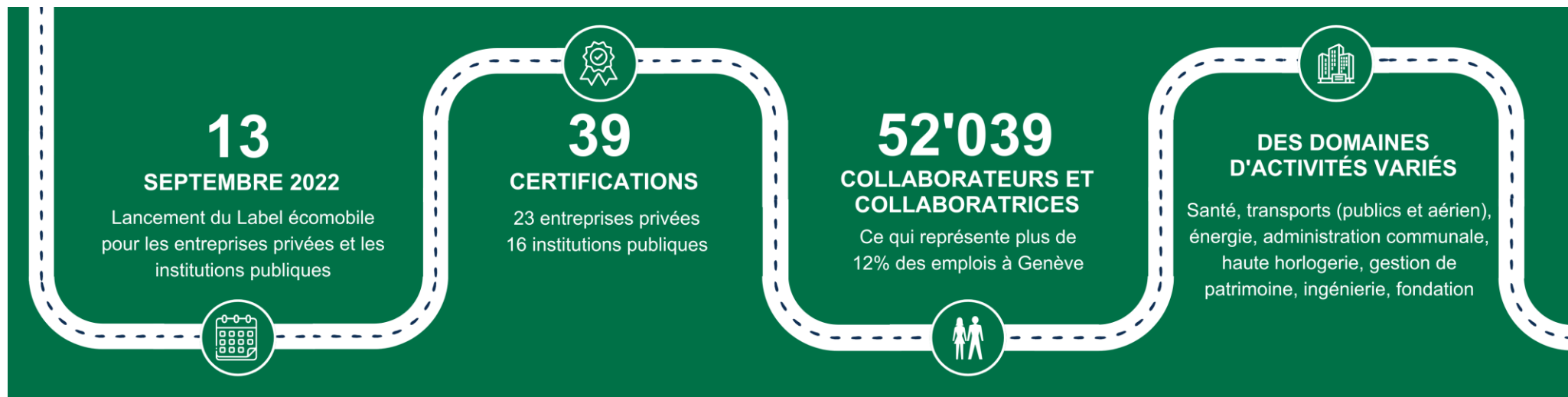
[in](#)
OCT-OCGC

Zoom sur le label Ecomobile



Le label Ecomobile :

- Est facultatif, gratuit et valable 5 ans,
- Valorise les entreprises et les institutions genevoises qui mettent en place des plans de mobilité,
- Encourage les employeurs privés comme publics à prendre en compte la mobilité de leurs collaborateurs



Zoom sur le label Ecomobile

Point de situation et défiscalisation

- Disposer d'une meilleure connaissance de la situation des entreprises :
 - Lesquelles ont déployé un plan de mobilité ?
 - Lesquelles ont besoin d'en déployer un ?
- Aller plus loin en matière de défiscalisation des participations des employeurs aux déplacements pendulaires de leurs collaborateurs
 - Actuellement les prestations salariales exemptées de cotisations sociales ou d'imposition concernent :
 - L'abonnement TPG jusqu'à 500 francs
 - L'abonnement demi tarif jusqu'à 190 francs

MERCI
POUR VOTRE
ATTENTION.



MEYRIN

ÉTATS DES LIEUX DE LA MOBILITÉ 2025

OUTILS ET SERVICES D'ACCOMPAGNEMENT DES ENTREPRISES

Guillaume DREVON
Fondation Modus

MEYRIN



La Fondation Modus

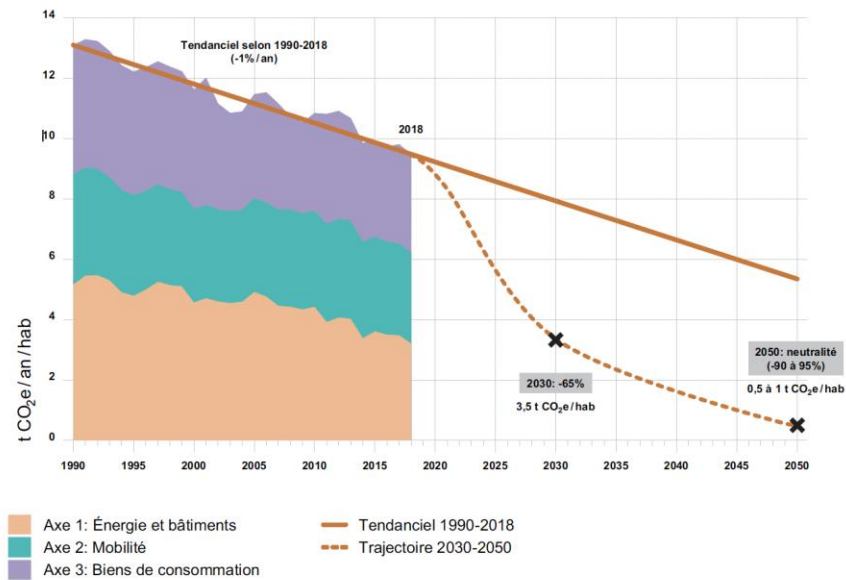
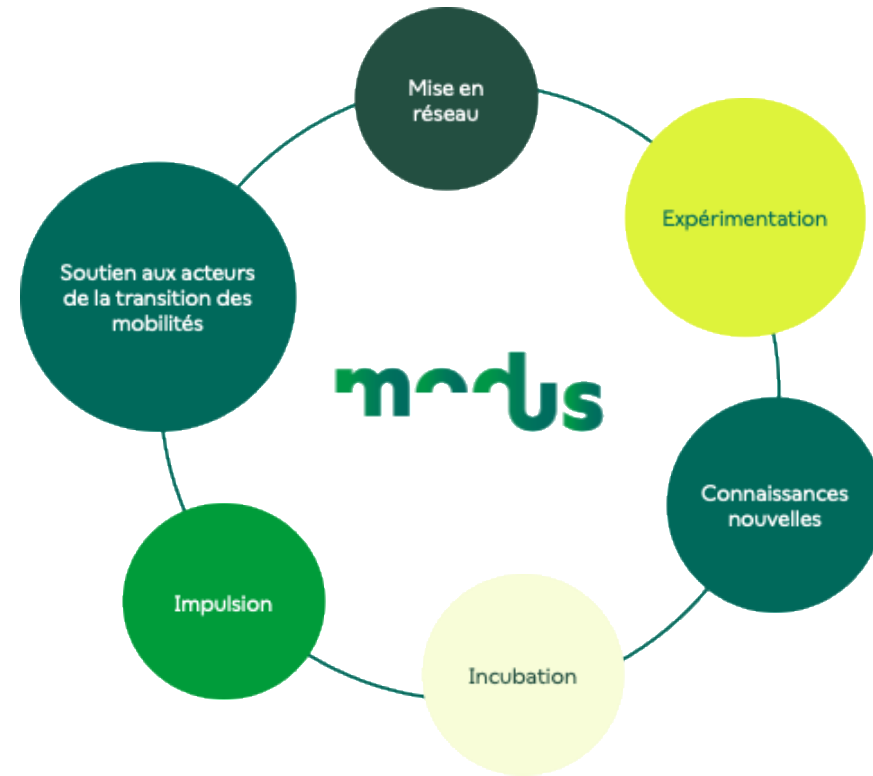


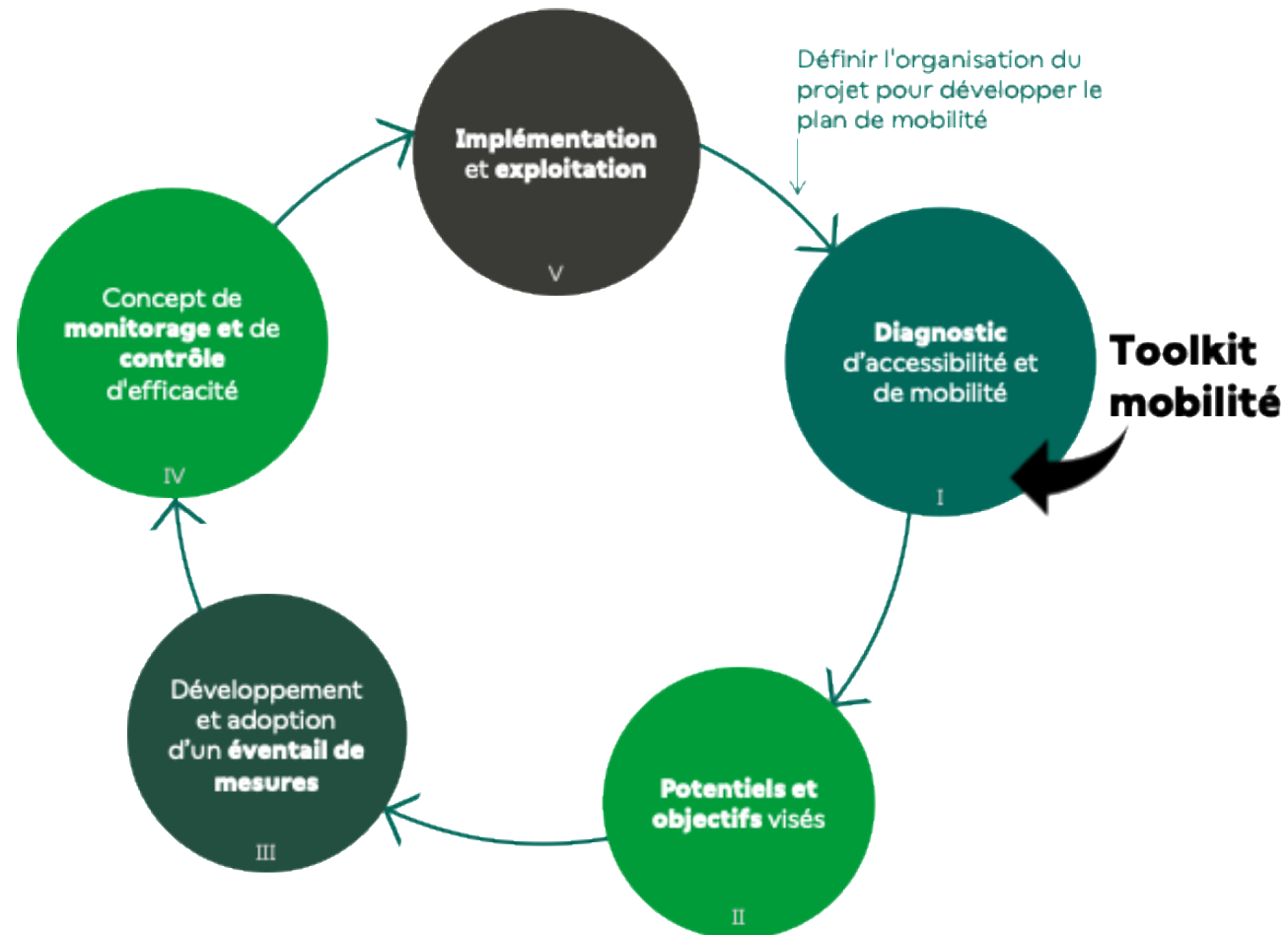
Figure 7 : Évolution 1990-2018 des émissions de GES (directes et indirectes) par habitant-e du canton avec prise en considération du trafic aérien (part des genevois-es uniquement) et trajectoire 2030 et 2050 selon les objectifs cantonaux (évolution de la population selon scénario II OCSTAT)

LE DEFI



LES MISSIONS

Le Toolkit mobilité



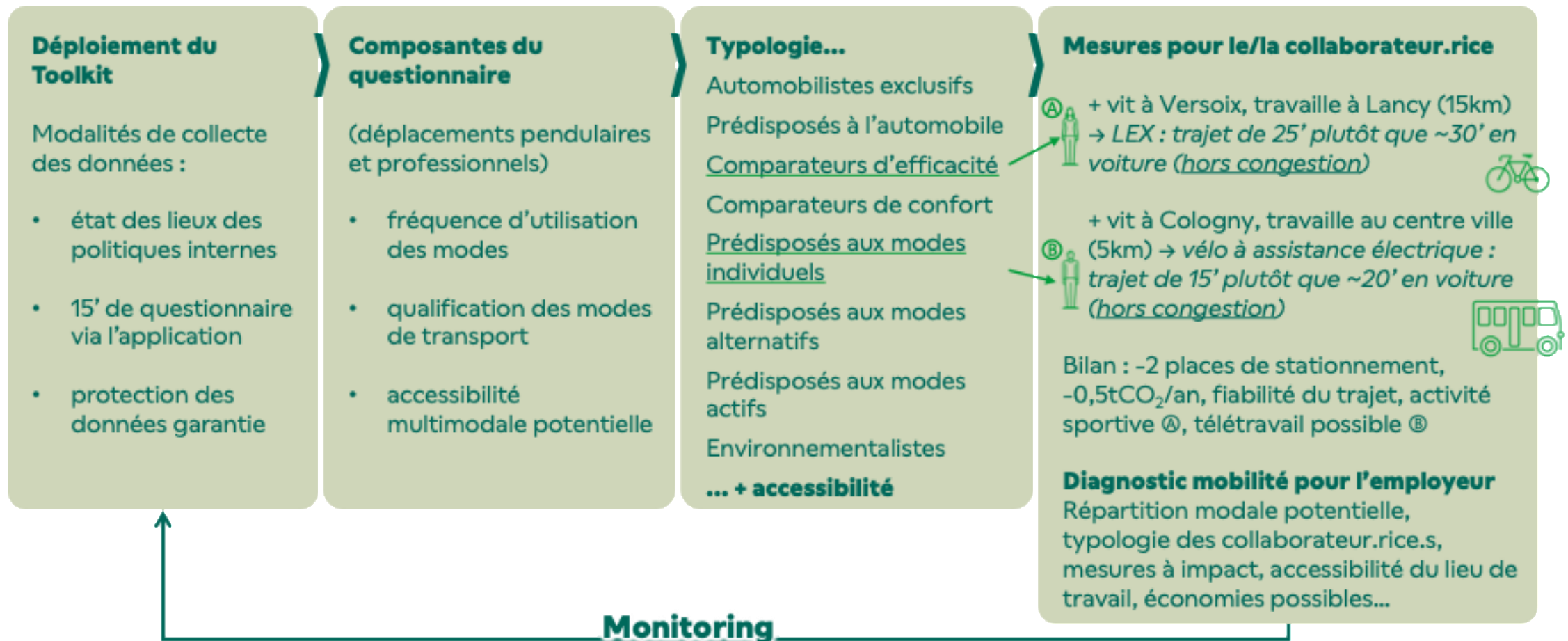
Les atouts du toolkit

SAVINGS · MONITORING · GRATUIT

- **Protection des données**
 - standards les plus élevés, démarche DPIA, accompagnement juriste
- **Connaissance des comportements et désirs de mobilité de vos employé.e.s**
 - garantir l'adoption par les collaborateurs et collaboratrices et le succès des mesures de soutien à la mobilité durable qui seraient mises en place
- **Atteindre vos objectifs**
 - réduction des émissions de CO₂
 - optimisation des coûts de gestion de la mobilité pour l'employeur (parking, défraiement...)
 - attractivité de l'employeur
 - santé des collaborateurs et collaboratrices
 - démarche RSE
 - ...



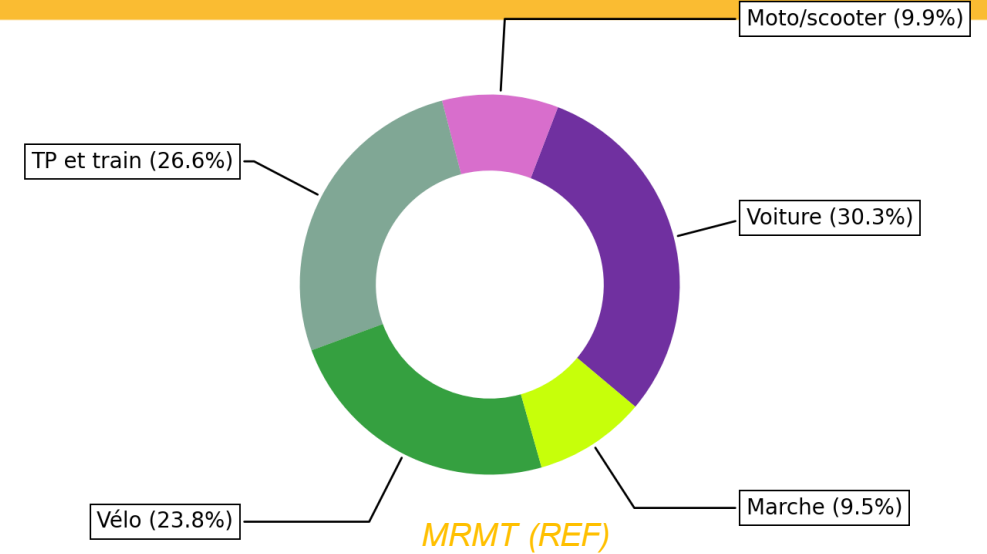
La démarche



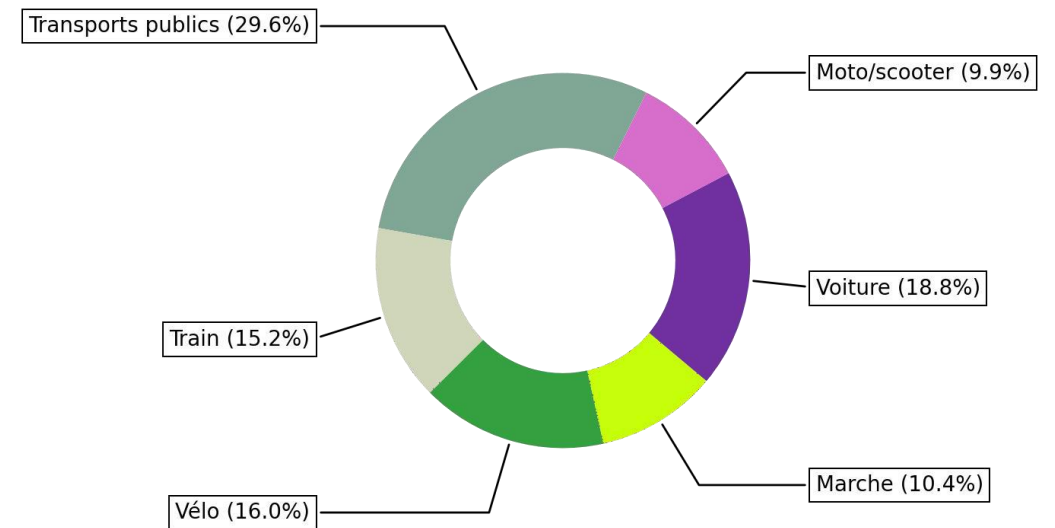


Premiers enseignements

- Une cohérence importante entre les observations du MRMT et de l'enquête du Toolkit
- Une multimodalité importante
- Une robustesse a priori des données collectées



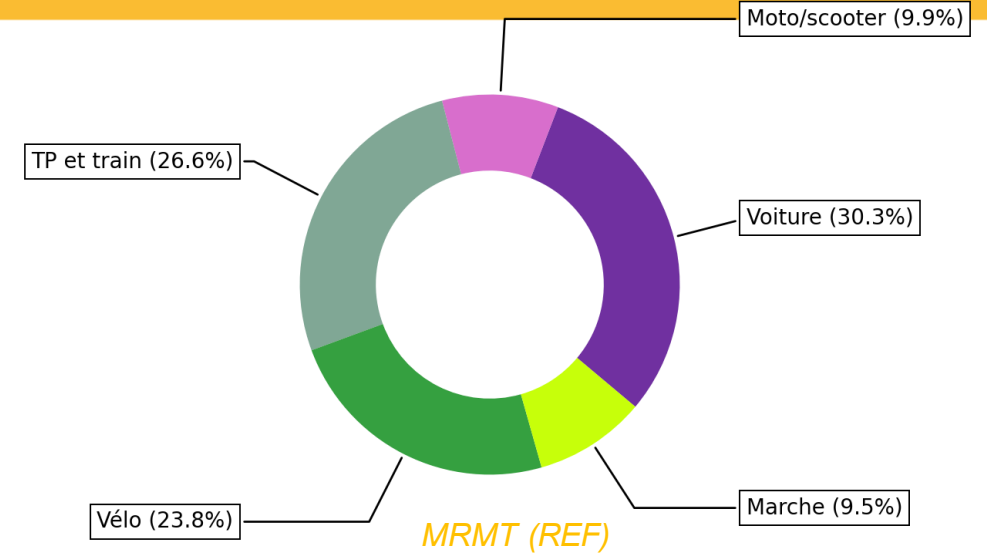
Parts modales issues du Toolkit



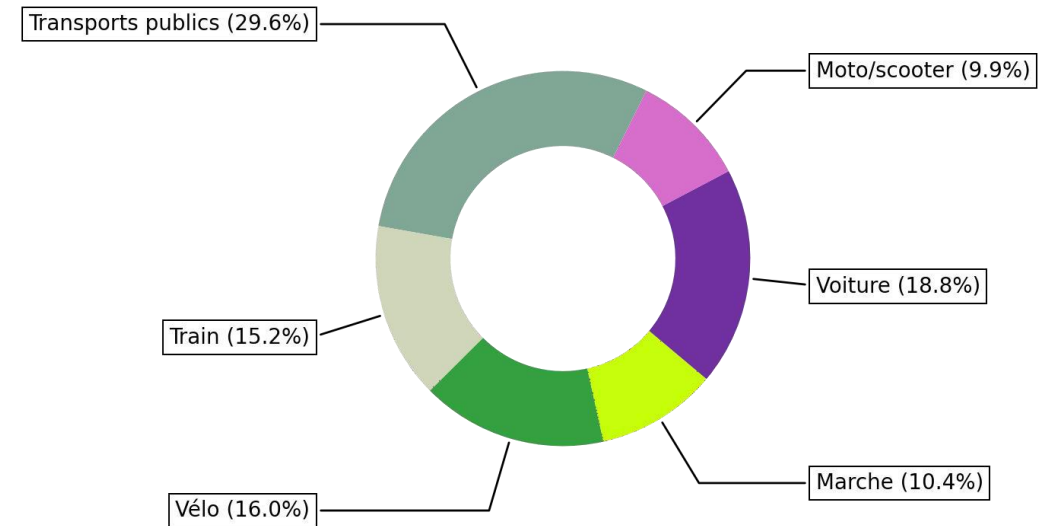


Premiers enseignements

- Une cohérence importante entre les observations du MRMT et de l'enquête du Toolkit
- Une multimodalité importante
- Une robustesse a priori des données collectées



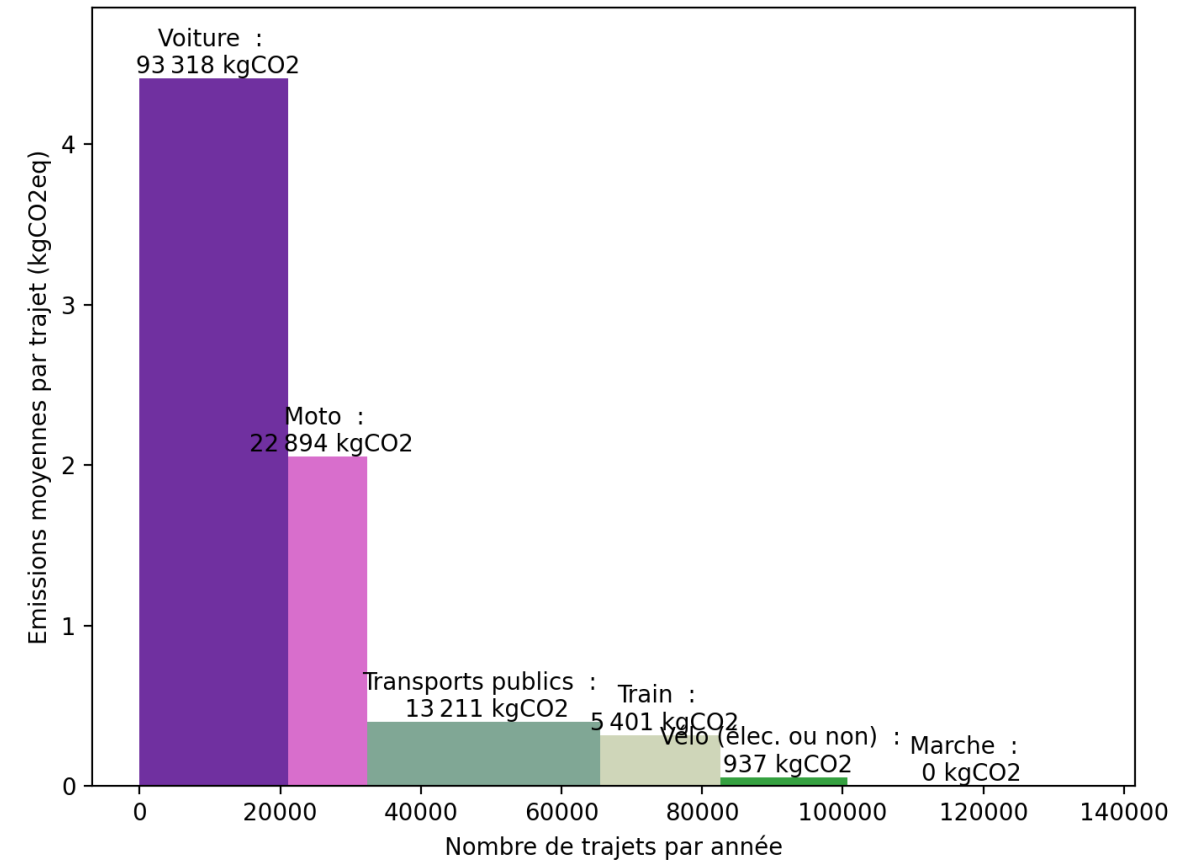
Parts modales issues du Toolkit





Premiers enseignements

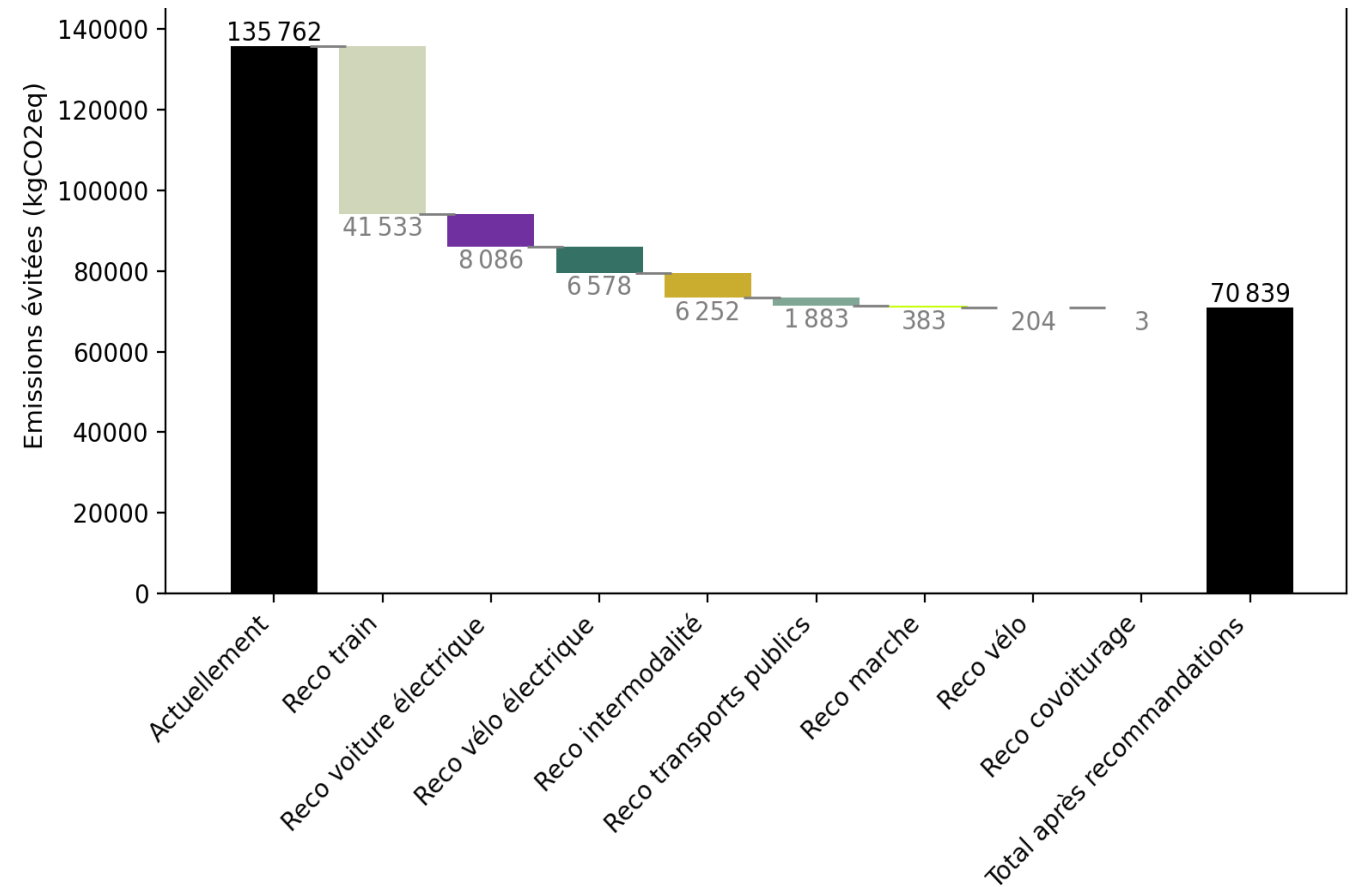
- Une multimodalité mais des émissions encore fortes associées à la voiture et aux motos
- Indicateur ESG pertinent
- Confirmation que les modes alternatifs sont largement moins émissifs à part modale équivalente





Premiers enseignements

- Un gain de 50% en matière d'émissions
- 96% du gain s'articule à partir de 4 mesures prioritaires
- Une implémentation facilitée pour les entreprises





Prochaines étapes

- Consolidation de l'outil
- Déploiement auprès des TPE
- Mise en place de nouvelles collaborations

MEYRIN

Questions & réponses

MEYRIN



MEYRIN

ÉTATS DES LIEUX DE LA MOBILITÉ 2025

ALLOCUTION DES AUTORITÉS

Anne REVACLIER
Conseillère administrative
Commune de Satigny

MEYRIN





MEYRIN

ÉTATS DES LIEUX DE LA MOBILITÉ 2025

ALLOCUTION DES AUTORITÉS

Xhevrie OSMANI
Conseillère administrative
Ville de Meyrin

MEYRIN



MEYRIN

ÉTATS DES LIEUX DE LA MOBILITÉ 2025

Conclusion de la journée

Adrien FOHRER
Ville de Meyrin

MEYRIN



MEYRIN



BON APPÉTIT !